

# Ampedus sp.

## Cultures où l'espèce a déjà été trouvée



Espèce principalement trouvée au Québec :  
Non déterminée

Nom commun anglais de l'espèce :  
Non attribué

Nom commun français de l'espèce :  
Non attribué

Durée du cycle de développement : Inconnue

Taille maximale au dernier stade larvaire :  
2,5-3,0 cm

### Description:

Les larves ont un corps filiforme et cylindrique. Elles sont de couleur orangée à brun pâle avec la tête plus foncée. Le segment caudal est allongé et se termine par un apex pointu et effilé. De nombreuses cavités de petite taille sont présentes sur toute la surface du segment caudal. Les espèces d'*Ampedus* semblent être principalement trouvées à proximité de milieux boisés.

Vue dorsale

Vue latérale

Vue ventrale

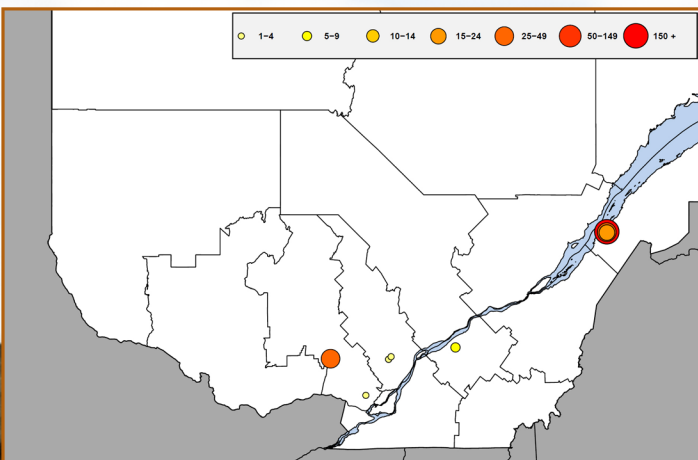
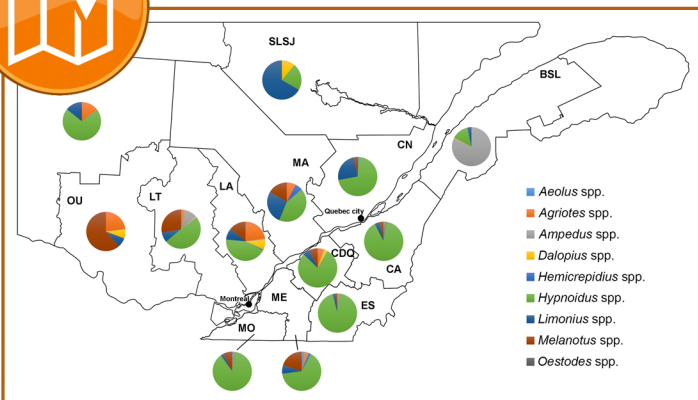
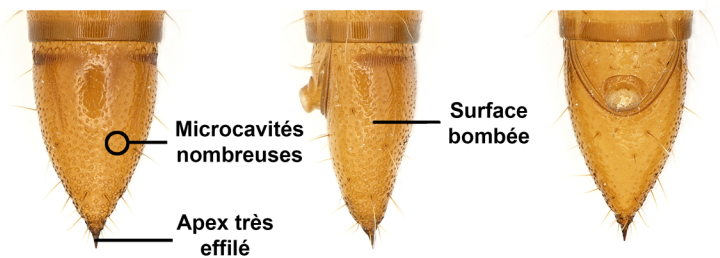
Tête



Corps entier



Segment caudal



## Autres genres avec lesquels *Ampedus* peut être confondu

Ce genre possède un segment caudal en forme d'ogive qui peut entraîner une confusion avec les genres *Agriotes* et *Dalopius*. Toutefois, *Ampedus* se distingue du genre *Agriotes*, car il ne possède pas d'ocelles. *Ampedus* et *Dalopius* possèdent tous les deux un apex pointu, mais il est plus effilé chez *Ampedus*. Ces deux genres se distinguent notamment par la présence de petites cavités sur l'ensemble du segment caudal chez *Ampedus* et de quelques protubérances portant des soies chez *Dalopius*.

## Seuil économique d'intervention:



**Aucun seuil déterminé pour ce genre**

Ce projet est réalisé grâce à une aide financière du Programme de développement sectoriel (volet 3 - Appui à l'innovation en réponse à des enjeux sectoriels prioritaires) issu de l'accord Cultivons l'avenir 2, conclu entre le Ministère de l'Agriculture, des Pêcheries et de l'Alimentation du Québec et Agriculture et Agroalimentaire Canada.